

燈具實物照片



Light Output Ratio:	92.0%	
Luminaire Power:	15.91 W	
SHR Nominal:	0.75	Calculated using the TM5
SHR Maximum:	0.75	fine grid method.

C角度范围: 0度 - 360度
 C角度间隔: 30.0度
 测试速度: 快速
 环境温度: 25.3℃
 测试人员: zoe
 测试日期: 2024-4-7

Y角度范围: 0度 - 180度
 Y角度间隔: 1.0度
 测试系统: 远方(EVERFINE)GO-SPEX500_V1 系统 V2.00.461
 环境湿度: 65.0%
 测试距离: 3.160米 [K=1.0000]
 备注: LAMP:BXRE-40G10TH-A-83 Ra:90
 LENS:PM-0132C 60R
 DRIVER:SC42W300-1050CG-4W 400mA
 30minutes warm-up

灯具配光曲线及特征面照片

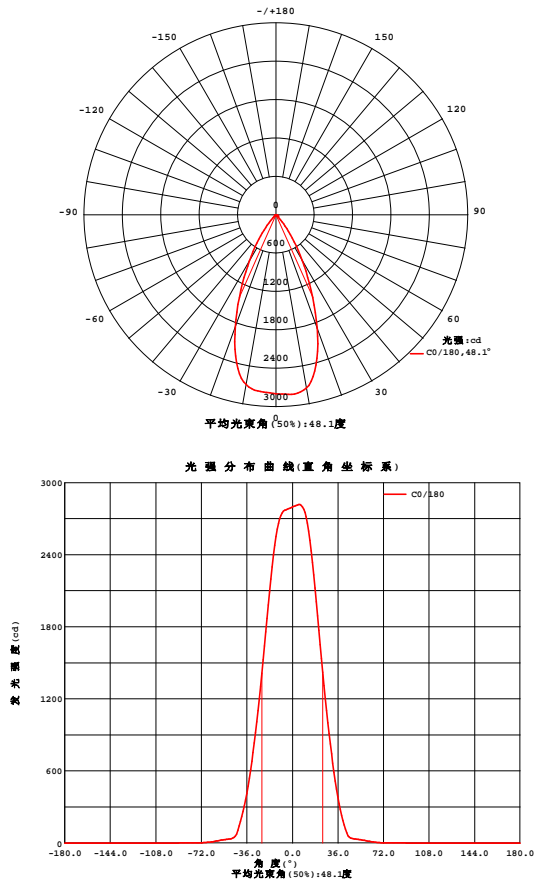


Fig. C0/C180

C角度范围: 0度 - 360度
C角度间隔: 30.0度
测试速度: 快速
环境温度: 25.3℃
测试人员: zoe
测试日期: 2024-4-7

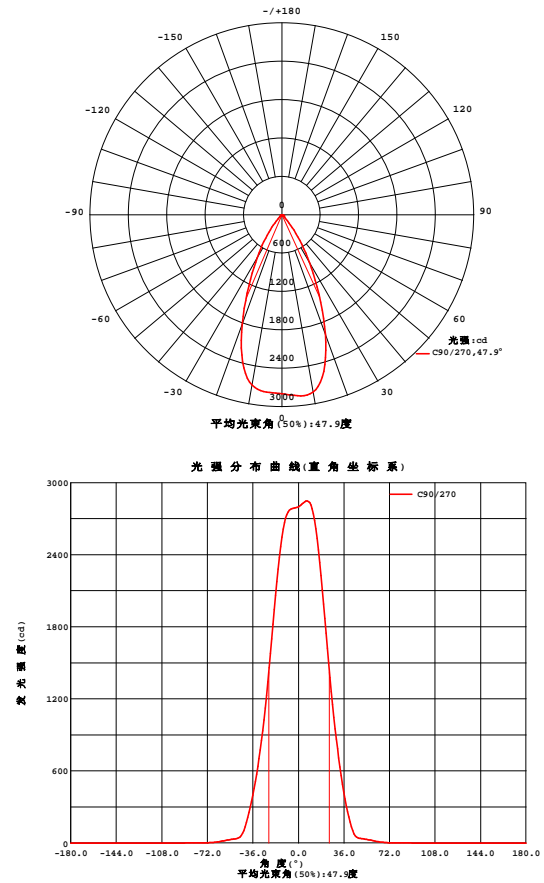


Fig. C90/C270

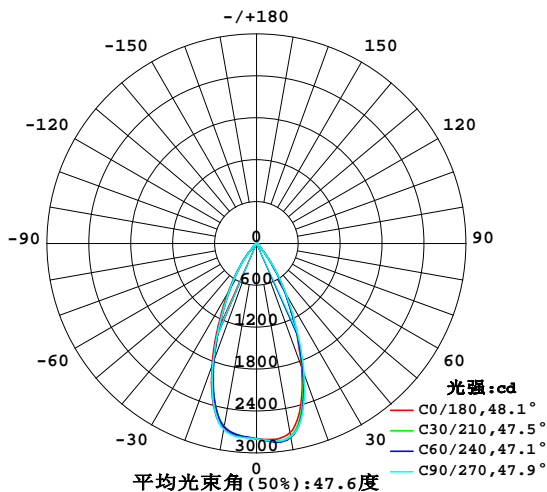
Y角度范围: 0度 - 180度
Y角度间隔: 1.0度
测试系统: 远方(EVERFINE)GO-SPEX500_V1系统 V2.00.461
环境湿度: 65.0%
测试距离: 3.160米 [K=1.0000]
备注: LAMP: BXRE-40G10TH-A-83 Ra: 90
LENS: PM-0132C 60R
DRIVER: SC42W300-1050CG-4W 400mA
30minutes warm-up

室内灯具光度数据

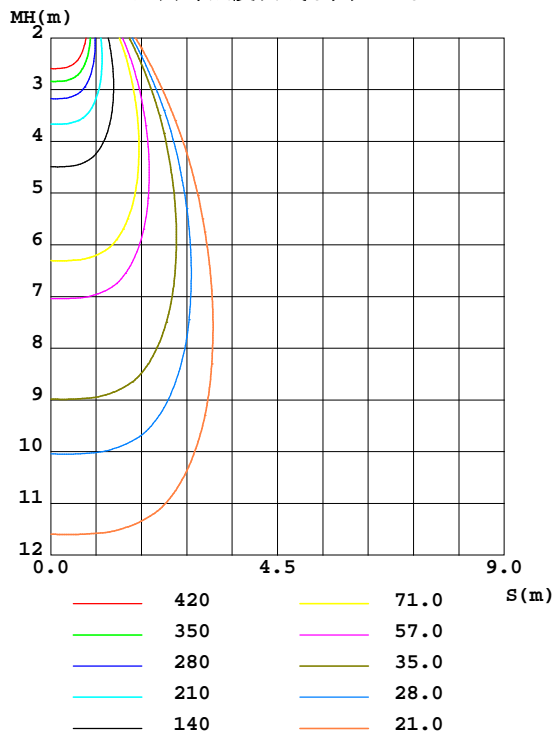
实测参数: U:220.12V I:0.0792A P:15.915W PF:0.9089 Freq:49.99Hz 实检光通: 2089x1 lm		
灯具名称: 2319.200-UA-400-HE	灯具类型:	灯具重量:
灯具规格: 4000K	外型尺寸:	测试编号: 2404070260
制造厂商: RISE	发光口面: 0.002826m ²	遮光角:

光源数据		光度数据				光效: 120.73 lm/W
型号	Brideglux	峰值光强(cd)	2862	S/MH(C0/180)	0.75	
标称功率(W)	16	灯具效率(%)	92.0	S/MH(C90/270)	0.73	
额定电源电压(V)	220	总光通量(lm)	1921.3	UP,DN(C0-180)	0.0,47.0	
额定光通量(lm)	2089	CIE分类	直接	UP,DN(C180-360)	0.0,45.0	
灯具内光源数(只)	1	上射光通比(%)	0.0	CIBSE SHR NOM	0.75	
实测电源电压(V)	220	下射光通比(%)	92.0	CIBSE SHR MAX	0.75	

室内灯具配光曲线



空间等照度曲线(单位:lx)



C角度范围: 0度 - 360度
C角度间隔: 30.0度
测试速度: 快速
环境温度: 25.3℃
测试人员: zoe
测试日期: 2024-4-7

Y角度范围: 0度 - 180度
Y角度间隔: 1.0度
测试系统: 远方(EVERFINE)GO-SPEX500_V1系统 V2.00.461
环境湿度: 65.0%
测试距离: 3.160米 [K=1.0000]
备注: LAMP:BXRE-40G10TH-A-83 Ra:90
LENS:PM-0132C 60R
DRIVER:SC42W300-1050CG-4W 400mA
30minutes warm-up

灯具环带光通量

环带光通量:

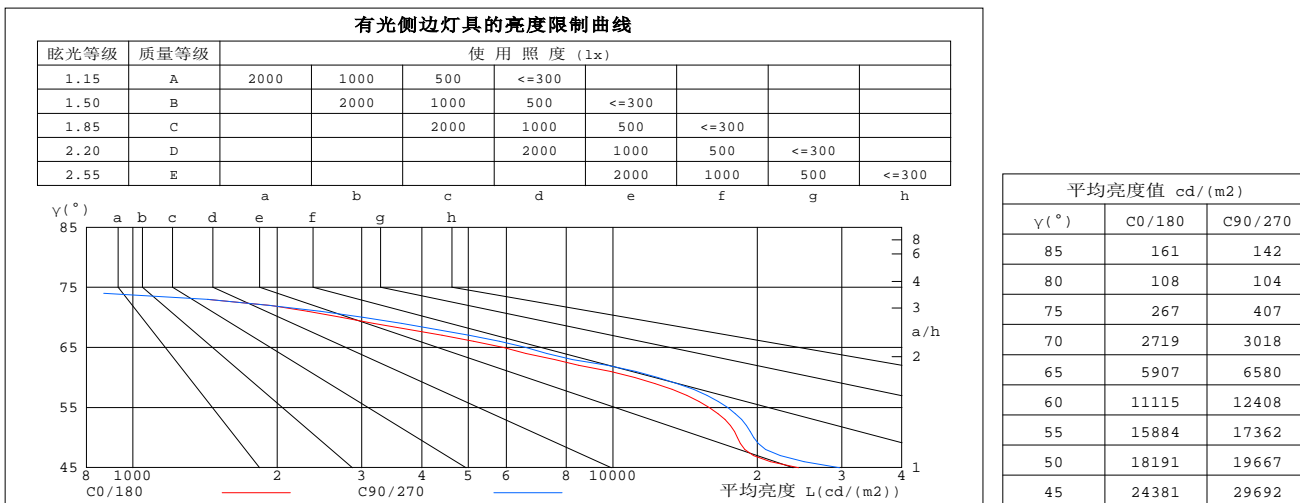
	C0	C45	C90	C135	C180	C225	C270	C315	$\gamma(^{\circ})$	环	总	%lum, lamp
10	2752	2810	2813	2766	2696	2663	2704	2718	0- 10	265.9	265.9	13.8, 12.7
20	1890	1941	1990	1981	1868	1791	1822	1891	10- 20	665.5	931.4	48.5, 44.6
30	825.7	838.7	865.0	878.2	832.5	779.6	774.3	828.8	20- 30	600.3	1532	79.7, 73.3
40	188.2	201.1	216.7	207.6	220.4	217.2	211.7	202.2	30- 40	296.0	1828	95.1, 87.5
50	32.73	36.37	36.06	34.71	32.23	34.31	33.84	32.92	40- 50	60.82	1889	98.3, 90.4
60	15.56	17.14	17.70	17.88	16.58	17.00	16.51	16.20	50- 60	23.61	1912	99.5, 91.5
70	2.603	3.065	2.945	3.258	2.883	3.079	2.688	2.889	60- 70	8.284	1920	100, 91.9
80	0.0526	0.0412	0.0513	0.0432	0.0479	0.0335	0.0407	0.0302	70- 80	0.8783	1921	100, 92
90	0	0	0	0	0	0	0	0	80- 90	0.0295	1921	100, 92
100	0	0	0	0	0	0	0	0	90-100	0	1921	100, 92
110	0	0	0	0	0	0	0	0	100-110	0	1921	100, 92
120	0	0	0	0	0	0	0	0	110-120	0	1921	100, 92
130	0	0	0	0	0	0	0	0	120-130	0	1921	100, 92
140	0	0	0	0	0	0	0	0	130-140	0	1921	100, 92
150	0	0	0	0	0	0	0	0	140-150	0	1921	100, 92
160	0	0	0	0	0	0	0	0	150-160	0	1921	100, 92
170	0	0	0	0	0	0	0	0	160-170	0	1921	100, 92
180	0	0	0	0	0	0	0	0	170-180	0	1921	100, 92
单位: °	光强: cd									单位: lm		

C角度范围: 0度 - 360度
 C角度间隔: 30.0度
 测试速度: 快速
 环境温度: 25.3℃
 测试人员: zoe
 测试日期: 2024-4-7

γ 角度范围: 0度 - 180度
 γ 角度间隔: 1.0度
 测试系统: 远方(EVERFINE)GO-SPEX500_V1 系统 V2.00.461
 环境湿度: 65.0%
 测试距离: 3.160米 [K=1.0000]
 备注: LAMP: BXRE-40G10TH-A-83 Ra: 90
 LENS: PM-0132C 60R
 DRIVER: SC42W300-1050CG-4W 400mA
 30minutes warm-up

灯具亮度限制曲线

实测参数: U:220.12V I:0.0792A P:15.915W PF:0.9089 Freq:49.99Hz 实检光通: 2089x1 lm		
灯具名称: 2319.200-UA-400-HE	灯具类型:	灯具重量:
灯具规格: 4000K	外型尺寸:	测试编号: 2404070260
制造厂商: RISE	发光口面: 0.002826m ²	遮光角:



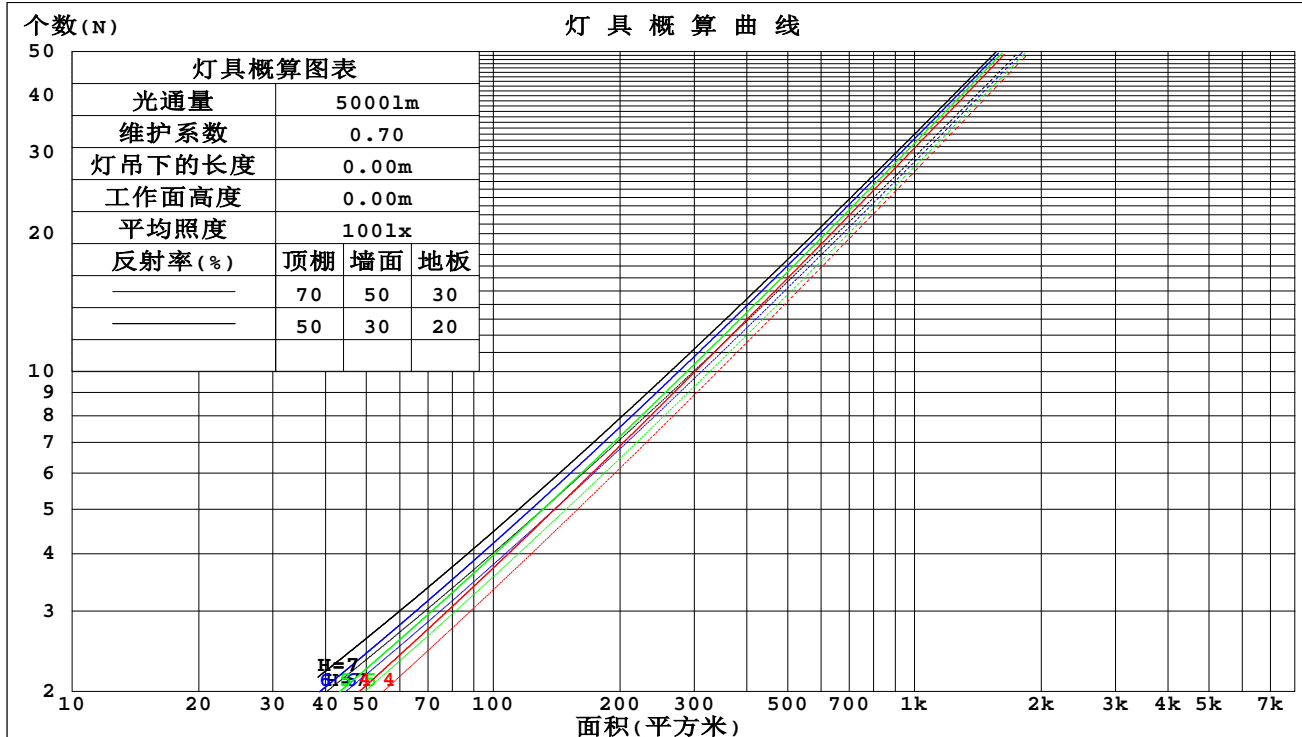
C角度范围: 0度 - 360度
 C角度间隔: 30.0度
 测试速度: 快速
 环境温度: 25.3℃
 测试人员: zoe
 测试日期: 2024-4-7

γ角度范围: 0度 - 180度
 γ角度间隔: 1.0度
 测试系统: 远方(EVERFINE)GO-SPEX500_V1系统 V2.00.461
 环境湿度: 65.0%
 测试距离: 3.160米 [K=1.0000]
 备注: LAMP: BXRE-40G10TH-A-83 Ra: 90
 LENS: PM-0132C 60R
 DRIVER: SC42W300-1050CG-4W 400mA
 30minutes warm-up

工作面利用系数和灯具概算曲线

实测参数: U:220.12V I:0.0792A P:15.915W PF:0.9089 Freq:49.99Hz 实检光通: 2089x1 lm		
灯具名称: 2319.200-UA-400-HE	灯具类型:	灯具重量:
灯具规格: 4000K	外型尺寸:	测试编号: 2404070260
制造厂商: RISE	发光口面: 0.002826m2	遮光角:

顶棚	80%			70%			50%			30%			10%			0
墙面	50%	30%	10%	50%	30%	10%	50%	30%	10%	50%	30%	10%	50%	30%	10%	0
地板	20%			20%			20%			20%			20%			0
室空间比	工 作 面 利 用 系 数															
0.0	1.09	1.09	1.09	1.07	1.07	1.07	1.02	1.02	1.02	.98	.98	.98	.94	.94	.94	.92
1.0	1.02	1.00	.98	1.00	.98	.97	.97	.95	.94	.93	.92	.91	.90	.89	.88	.87
2.0	.96	.92	.89	.94	.91	.88	.91	.89	.87	.89	.86	.85	.86	.84	.83	.81
3.0	.90	.86	.82	.89	.85	.82	.86	.83	.80	.84	.81	.79	.82	.80	.78	.76
4.0	.85	.80	.76	.84	.79	.76	.82	.78	.75	.80	.77	.74	.78	.75	.73	.72
5.0	.80	.75	.71	.79	.74	.71	.77	.73	.70	.76	.72	.70	.74	.71	.69	.68
6.0	.75	.70	.67	.75	.70	.66	.73	.69	.66	.72	.68	.66	.71	.68	.65	.64
7.0	.71	.66	.63	.71	.66	.63	.70	.65	.62	.69	.65	.62	.68	.64	.62	.60
8.0	.68	.63	.59	.67	.62	.59	.66	.62	.59	.65	.62	.59	.65	.61	.58	.57
9.0	.65	.59	.56	.64	.59	.56	.63	.59	.56	.62	.58	.56	.62	.58	.55	.54
10.0	.61	.56	.53	.61	.56	.53	.60	.56	.53	.60	.56	.53	.59	.55	.53	.52



c角度范围: 0度 - 360度
c角度间隔: 30.0度
测试速度: 快速
环境温度: 25.3℃
测试人员: zoe
测试日期: 2024-4-7

γ角度范围: 0度 - 180度
γ角度间隔: 1.0度
测试系统: 远方(EVERFINE)GO-SPEX500_V1系统 V2.00.461
环境湿度: 65.0%
测试距离: 3.160米 [K=1.0000]
备注: LAMP:BXRE-40G10TH-A-83 Ra:90
LENS:PM-0132C 60R
DRIVER:SC42W300-1050CG-4W 400mA
30minutes warm-up

墙面和天花板利用系数

实测参数: U:220.12V I:0.0792A P:15.915W PF:0.9089 Freq:49.99Hz 实检光通: 2089x1 lm		
灯具名称: 2319.200-UA-400-HE	灯具类型:	灯具重量:
灯具规格: 4000K	外型尺寸:	测试编号: 2404070260
制造厂商: RISE	发光口面: 0.002826m2	遮光角:

顶棚	80%			70%			50%			30%			10%			0
墙面	50%	30%	10%	50%	30%	10%	50%	30%	10%	50%	30%	10%	50%	30%	10%	0
地板	20%			20%			20%			20%			20%			0
室空间比	墙 壁 面 利 用 系 数															
0.0																
1.0	.154	.088	.028	.148	.085	.027	.137	.078	.025	.126	.073	.023	.116	.067	.022	
2.0	.147	.081	.025	.142	.078	.024	.132	.074	.023	.123	.069	.022	.115	.065	.021	
3.0	.140	.074	.022	.135	.073	.022	.127	.069	.021	.120	.066	.020	.113	.062	.019	
4.0	.133	.069	.020	.129	.068	.020	.122	.065	.019	.116	.062	.019	.109	.059	.018	
5.0	.127	.064	.019	.123	.063	.018	.117	.061	.018	.111	.059	.018	.106	.057	.017	
6.0	.121	.061	.017	.118	.060	.017	.113	.058	.017	.108	.056	.016	.103	.054	.016	
7.0	.115	.057	.016	.113	.056	.016	.108	.055	.016	.104	.053	.015	.100	.052	.015	
8.0	.111	.054	.015	.108	.053	.015	.104	.052	.015	.100	.051	.015	.096	.049	.014	
9.0	.106	.051	.014	.104	.051	.014	.100	.050	.014	.097	.048	.014	.093	.047	.014	
10.0	.102	.049	.014	.100	.048	.013	.097	.047	.013	.093	.046	.013	.090	.045	.013	

顶棚	80%			70%			50%			30%			10%			0
墙面	50%	30%	10%	50%	30%	10%	50%	30%	10%	50%	30%	10%	50%	30%	10%	0
地板	20%			20%			20%			20%			20%			0
室空间比	天花板利用系数															
0.0	.175	.175	.175	.150	.150	.150	.102	.102	.102	.059	.059	.059	.019	.019	.019	
1.0	.157	.145	.134	.134	.124	.115	.092	.085	.080	.053	.049	.046	.017	.016	.015	
2.0	.142	.122	.105	.122	.105	.091	.083	.073	.063	.048	.042	.037	.015	.014	.012	
3.0	.130	.104	.084	.112	.090	.073	.077	.063	.051	.044	.037	.030	.014	.012	.010	
4.0	.121	.091	.068	.103	.078	.059	.071	.055	.042	.041	.032	.025	.013	.010	.008	
5.0	.112	.080	.056	.096	.069	.049	.066	.048	.034	.038	.028	.020	.012	.009	.007	
6.0	.105	.071	.047	.090	.062	.041	.062	.043	.029	.036	.025	.017	.012	.008	.006	
7.0	.099	.064	.040	.085	.056	.035	.059	.039	.025	.034	.023	.015	.011	.008	.005	
8.0	.094	.058	.034	.081	.051	.030	.056	.036	.021	.032	.021	.013	.011	.007	.004	
9.0	.089	.054	.030	.077	.046	.026	.053	.033	.018	.031	.019	.011	.010	.006	.004	
10.0	.085	.049	.026	.073	.043	.023	.051	.030	.016	.030	.018	.010	.010	.006	.003	

C角度范围: 0度 - 360度
 C角度间隔: 30.0度
 测试速度: 快速
 环境温度: 25.3℃
 测试人员: zoe
 测试日期: 2024-4-7

γ角度范围: 0度 - 180度
 γ角度间隔: 1.0度
 测试系统: 远方(EVERFINE)GO-SPEX500_V1 系统 V2.00.461
 环境湿度: 65.0%
 测试距离: 3.160米 [K=1.0000]
 备注: LAMP:BXRE-40G10TH-A-83 Ra:90
 LENS:PM-0132C 60R
 DRIVER:SC42W300-1050CG-4W 400mA
 30minutes warm-up

UGR(Unified Glare Rating)数据表

实测参数: U:220.12V I:0.0792A P:15.915W PF:0.9089 Freq:49.99Hz 实检光通: 2089x1 lm												
灯具名称: 2319.200-UA-400-HE					灯具类型:			灯具重量:				
灯具规格: 4000K					外型尺寸:			测试编号: 2404070260				
制造厂商: RISE					发光口面: 0.002826m2			遮光角:				
反射比:	天花板	0.7	0.7	0.5	0.5	0.3	0.7	0.7	0.5	0.5	0.3	
	墙面	0.5	0.3	0.5	0.3	0.3	0.5	0.3	0.5	0.3	0.3	
	工作面	0.2	0.2	0.2	0.2	0.2	0.2	0.2	0.2	0.2	0.2	
房间尺寸		横向(Viewed crosswise)					纵向(Viewed endwise)					
x = 2H y = 2H	2H	18.3	19.2	18.5	19.4	19.5	18.5	19.4	18.7	19.6	19.7	
	3H	18.2	19.0	18.4	19.2	19.4	18.4	19.2	18.6	19.4	19.6	
	4H	18.1	18.9	18.4	19.1	19.3	18.3	19.1	18.6	19.3	19.5	
	6H	18.0	18.7	18.3	19.0	19.2	18.2	18.9	18.5	19.2	19.4	
	8H	18.0	18.6	18.3	18.9	19.2	18.2	18.9	18.5	19.1	19.4	
	12H	17.9	18.6	18.2	18.8	19.1	18.1	18.8	18.4	19.1	19.3	
	4H	2H	18.1	18.9	18.4	19.1	19.3	18.3	19.1	18.6	19.3	19.5
	3H	18.0	18.6	18.3	18.9	19.2	18.2	18.8	18.5	19.1	19.4	
	4H	17.9	18.5	18.2	18.8	19.1	18.1	18.7	18.4	19.0	19.3	
	6H	17.8	18.3	18.1	18.6	19.0	18.0	18.5	18.4	18.8	19.2	
	8H	17.7	18.2	18.1	18.6	18.9	17.9	18.4	18.3	18.8	19.1	
	12H	17.7	18.1	18.1	18.5	18.9	17.9	18.3	18.3	18.7	19.1	
8H	4H	17.7	18.2	18.1	18.6	18.9	17.9	18.4	18.3	18.8	19.1	
	6H	17.6	18.0	18.0	18.4	18.8	17.8	18.2	18.3	18.6	19.0	
	8H	17.6	17.9	18.0	18.3	18.8	17.8	18.1	18.2	18.5	19.0	
	12H	17.5	17.8	18.0	18.2	18.7	17.7	18.0	18.2	18.5	18.9	
12H	4H	17.7	18.1	18.1	18.5	18.9	17.9	18.3	18.3	18.7	19.1	
	6H	17.6	17.9	18.0	18.3	18.8	17.8	18.1	18.2	18.5	19.0	
	8H	17.5	17.8	18.0	18.2	18.7	17.7	18.0	18.2	18.5	18.9	
不同间隔布灯时,观察者位置引起的UGR变化(CIE Pub.117):												
S = 1.0H		+ 3.5 / - 7.5					+ 3.6 / - 7.4					
1.5H		+ 5.9 / - 5.7					+ 6.0 / - 5.9					
2.0H		+ 1.9 / - 3.9					+ 2.8 / - 4.0					

依据CIE Pub.117计算, 2089lm光源光通表格中的数据需要进行修正($8\log(F/F_0) = 2.6$)。
出光口面积: 0.002826 m2

C角度范围: 0度 - 360度
C角度间隔: 30.0度
测试速度: 快速
环境温度: 25.3℃
测试人员: zoe
测试日期: 2024-4-7

γ角度范围: 0度 - 180度
γ角度间隔: 1.0度
测试系统: 远方(EVERFINE)GO-SPEX500_V1系统 V2.00.461
环境湿度: 65.0%
测试距离: 3.160米 [K=1.0000]
备注: LAMP:BXRE-40G10TH-A-83 Ra:90
LENS:PM-0132C 60R
DRIVER:SC42W300-1050CG-4W 400mA
30minutes warm-up

UF利用系数表

实测参数: U:220.12V I:0.0792A P:15.915W PF:0.9089 Freq:49.99Hz 实检光通: 2089x1 lm		
灯具名称: 2319.200-UA-400-HE	灯具类型:	灯具重量:
灯具规格: 4000K	外型尺寸:	测试编号: 2404070260
制造厂商: RISE	发光口面: 0.002826m2	遮光角:

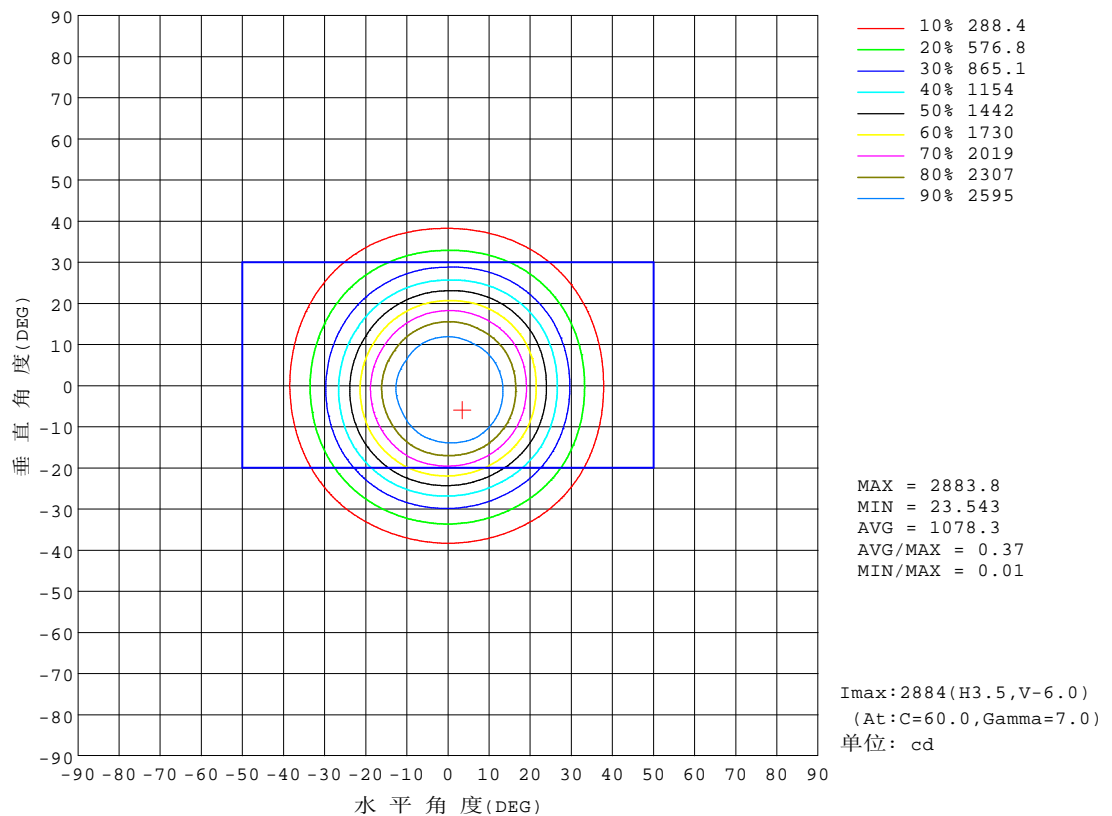
反 射 比 / REFLECTANCE										
天花板	0.8	0.8	0.8	0.7	0.7	0.7	0.5	0.5	0.5	0
墙壁	0.7	0.5	0.3	0.7	0.5	0.3	0.7	0.5	0.3	0
工作面	0.2	0.2	0.2	0.2	0.2	0.2	0.2	0.2	0.2	0
室形指数	利用系数 UTILIZATION FACTORS(%) $k(RI) \times RCR = 5$									
$k = 0.60$	81	76	72	81	76	72	80	75	72	69
0.80	88	83	80	87	83	79	86	82	79	76
1.00	92	87	84	91	87	84	90	86	83	80
1.25	96	91	88	95	90	88	93	89	87	83
1.50	98	94	91	97	93	90	95	92	89	85
2.00	100	97	94	99	96	93	97	94	92	87
2.50	102	98	96	100	97	95	97	95	93	88
3.00	103	100	98	101	99	97	98	96	95	89
4.00	105	102	101	103	101	99	100	98	97	90
5.00	106	104	102	104	102	101	100	99	98	91
ROOM INDEX	UF(总)									UF(直接)
依据标准文件 DIN EN 13032-2 2004			悬挂灯				安装距高比 SHRNOM = 1.25			

C角度范围: 0度 - 360度
C角度间隔: 30.0度
测试速度: 快速
环境温度: 25.3℃
测试人员: zoe
测试日期: 2024-4-7

Y角度范围: 0度 - 180度
Y角度间隔: 1.0度
测试系统: 远方(EVERFINE)GO-SPEX500_V1系统 V2.00.461
环境湿度: 65.0%
测试距离: 3.160米 [K=1.0000]
备注: LAMP: BXRE-40G10TH-A-83 Ra: 90
LENS: PM-0132C 60R
DRIVER: SC42W300-1050CG-4W 400mA
30minutes warm-up

灯具等光强曲线

实测参数: U:220.12V I:0.0792A P:15.915W PF:0.9089 Freq:49.99Hz 实检光通: 2089x1 lm		
灯具名称: 2319.200-UA-400-HE	灯具类型:	灯具重量:
灯具规格: 4000K	外型尺寸:	测试编号: 2404070260
制造厂商: RISE	发光口面: 0.002826m ²	遮光角:



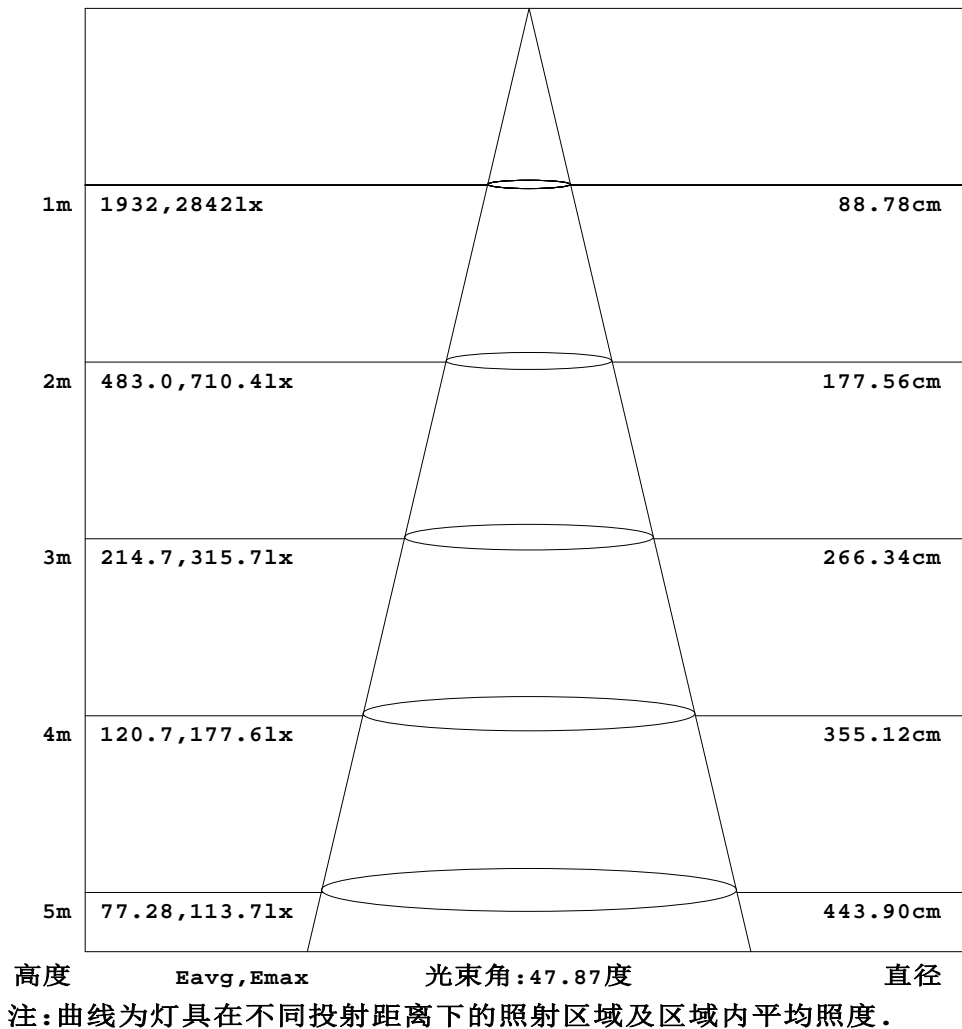
c角度范围: 0度 - 360度
c角度间隔: 30.0度
测试速度: 快速
环境温度: 25.3℃
测试人员: zoe
测试日期: 2024-4-7

γ角度范围: 0度 - 180度
γ角度间隔: 1.0度
测试系统: 远方(EVERFINE)GO-SPEX500_V1系统 V2.00.461
环境湿度: 65.0%
测试距离: 3.160米 [K=1.0000]
备注: LAMP:BXRE-40G10TH-A-83 Ra:90
LENS:PM-0132C 60R
DRIVER:SC42W300-1050CG-4W 400mA
30minutes warm-up

灯具有效平均照度图

实测参数: U:220.12V I:0.0792A P:15.915W PF:0.9089 Freq:49.99Hz 实检光通: 2089x1 lm		
灯具名称: 2319.200-UA-400-HE	灯具类型:	灯具重量:
灯具规格: 4000K	外型尺寸:	测试编号: 2404070260
制造厂商: RISE	发光口面: 0.002826m ²	遮光角:

光通输出:1203 lm

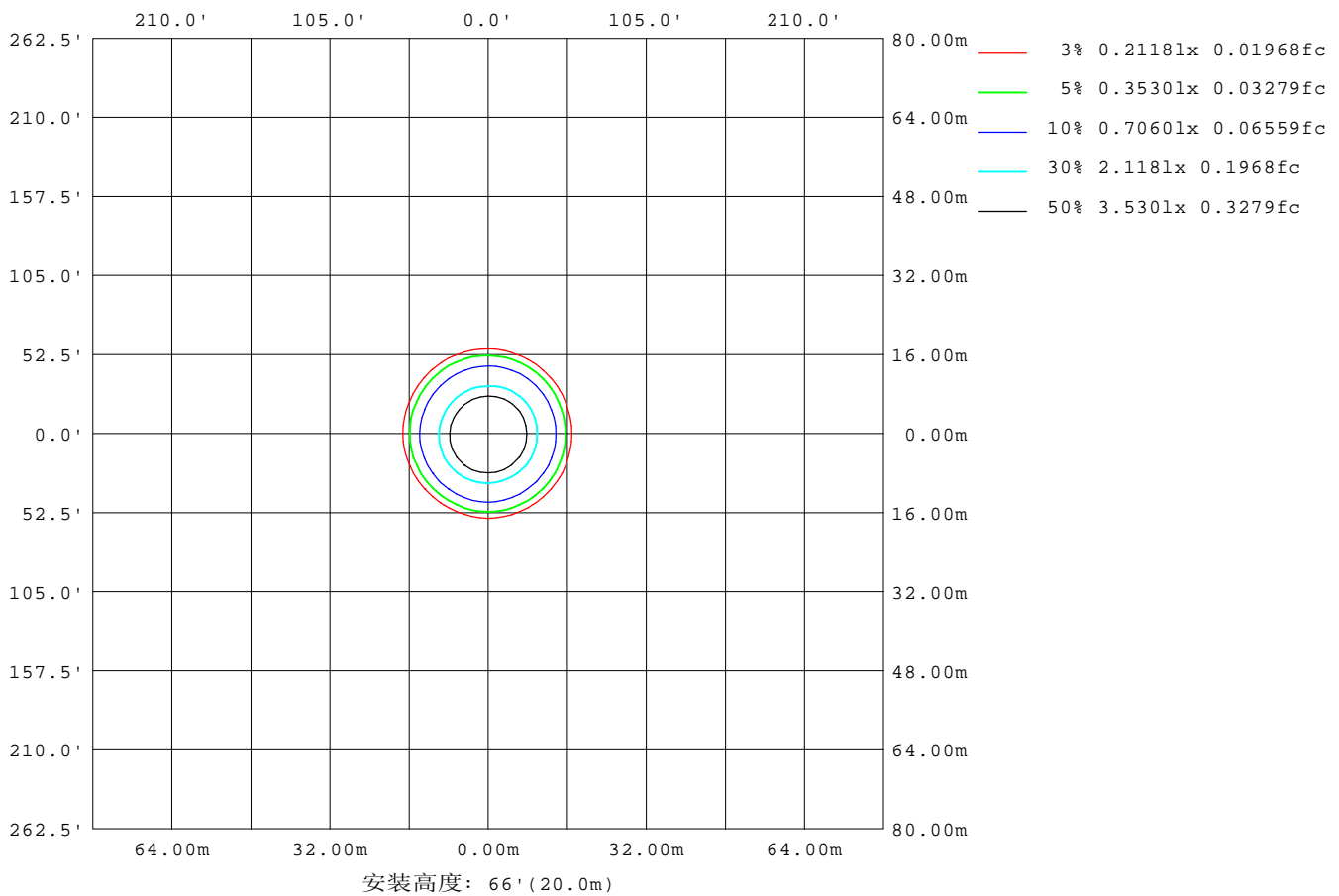


C角度范围: 0度 - 360度
C角度间隔: 30.0度
测试速度: 快速
环境温度: 25.3℃
测试人员: zoe
测试日期: 2024-4-7

Y角度范围: 0度 - 180度
Y角度间隔: 1.0度
测试系统: 远方(EVERFINE)GO-SPEX500_V1系统 V2.00.461
环境湿度: 65.0%
测试距离: 3.160米 [K=1.0000]
备注: LAMP: BXRE-40G10TH-A-83 Ra: 90
LENS: PM-0132C 60R
DRIVER: SC42W300-1050CG-4W 400mA
30minutes warm-up

平面等照度曲线

实测参数: U:220.12V I:0.0792A P:15.915W PF:0.9089 Freq:49.99Hz 实检光通: 2089x1 lm		
灯具名称: 2319.200-UA-400-HE	灯具类型:	灯具重量:
灯具规格: 4000K	外型尺寸:	测试编号: 2404070260
制造厂商: RISE	发光口面: 0.002826m ²	遮光角:



C角度范围: 0度 - 360度
C角度间隔: 30.0度
测试速度: 快速
环境温度: 25.3℃
测试人员: zoe
测试日期: 2024-4-7

Y角度范围: 0度 - 180度
Y角度间隔: 1.0度
测试系统: 远方(EVERFINE)GO-SPEX500_V1系统 V2.00.461
环境湿度: 65.0%
测试距离: 3.160米 [K=1.0000]
备注: LAMP: BXRE-40G10TH-A-83 Ra: 90
LENS: PM-0132C 60R
DRIVER: SC42W300-1050CG-4W 400mA
30minutes warm-up

LED筒灯平均亮度报告

实测参数: U:220.12V I:0.0792A P:15.915W PF:0.9089 Freq:49.99Hz 实检光通: 2089x1 lm		
灯具名称: 2319.200-UA-400-HE	灯具类型:	灯具重量:
灯具规格: 4000K	外型尺寸:	测试编号: 2404070260
制造厂商: RISE	发光口面: 0.002826m ²	遮光角:

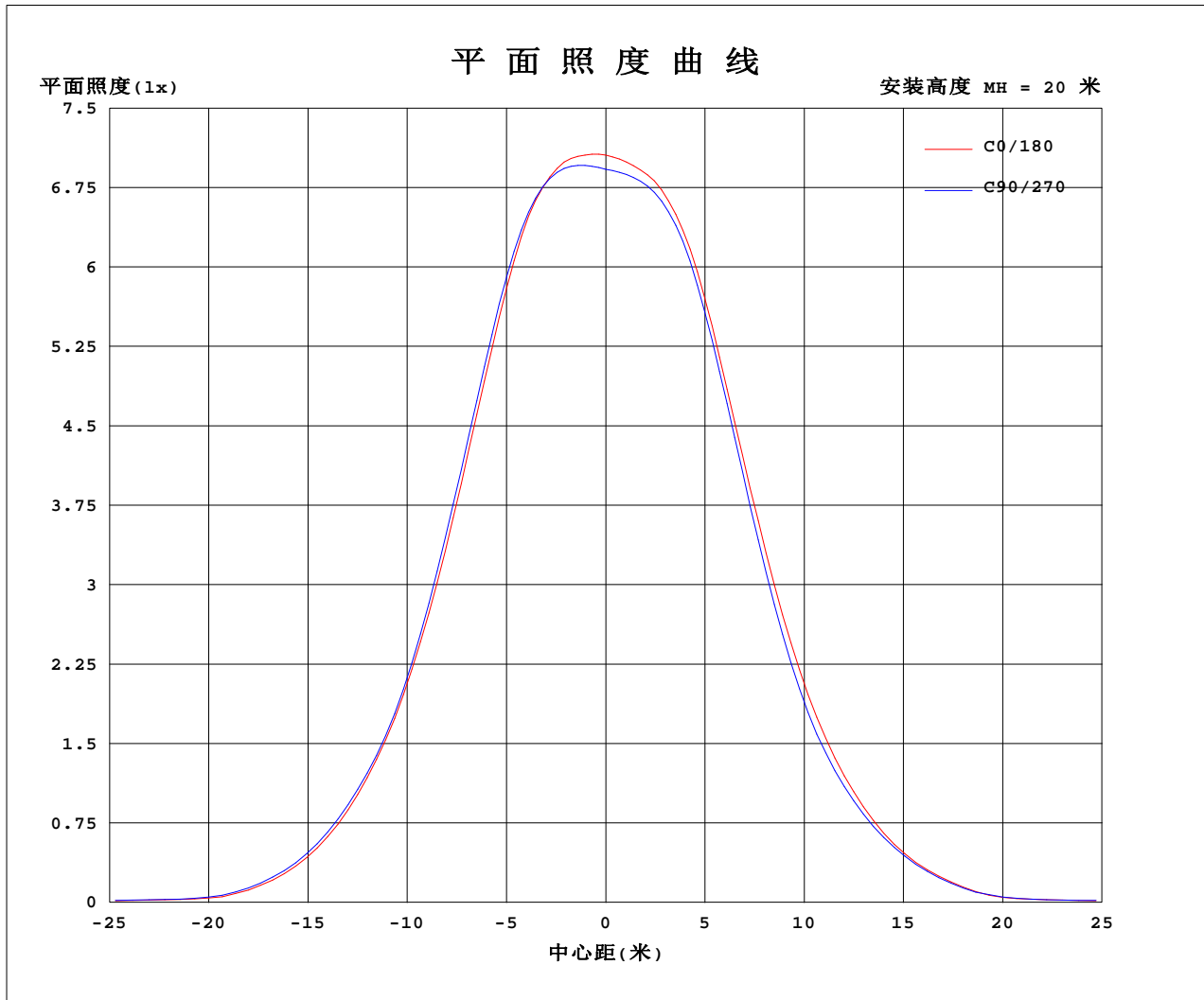
平均亮度	数值(cd/m ²)
L横(65)av	6134
L横(75)av	371
L横(85)av	153
L纵(65)av	6527
L纵(75)av	358
L纵(85)av	140
L45(65)av	6596
L45(75)av	380
L45(85)av	85

注:依据标准 GB/T 29293-2012 计算

C角度范围: 0度 - 360度
 C角度间隔: 30.0度
 测试速度: 快速
 环境温度: 25.3℃
 测试人员: zoe
 测试日期: 2024-4-7

Y角度范围: 0度 - 180度
 Y角度间隔: 1.0度
 测试系统: 远方(EVERFINE)GO-SPEX500_V1系统 V2.00.461
 环境湿度: 65.0%
 测试距离: 3.160米 [K=1.0000]
 备注: LAMP:BXRE-40G10TH-A-83 Ra:90
 LENS:PM-0132C 60R
 DRIVER:SC42W300-1050CG-4W 400mA
 30minutes warm-up

平面照度曲线



C角度范围: 0度 - 360度
C角度间隔: 30.0度
测试速度: 快速
环境温度: 25.3℃
测试人员: zoe
测试日期: 2024-4-7

Y角度范围: 0度 - 180度
Y角度间隔: 1.0度
测试系统: 远方(EVERFINE)GO-SPEX500_V1系统 V2.00.461
环境湿度: 65.0%
测试距离: 3.160米 [K=1.0000]
备注: LAMP: BXRE-40G10TH-A-83 Ra: 90
LENS: PM-0132C 60R
DRIVER: SC42W300-1050CG-4W 400mA
30minutes warm-up



光 强 分 布 数 据 表 格

实测参数: U:220.12V I:0.0792A P:15.915W PF:0.9089 Freq:49.99Hz 实检光通: 2089x1 lm		
灯具名称: 2319.200-UA-400-HE	灯具类型:	灯具重量:
灯具规格: 4000K	外型尺寸:	测试编号: 2404070260
制造厂商: RISE	发光口面: 0.002826m2	遮光角:

表--1单位: cd

C(DEG) (DEG)	0	30	60	90	120	150	180	210	240	270	300	330						
0	2796	2796	2796	2796	2796	2796	2796	2796	2796	2796	2796	2796						
5	2816	2840	2852	2839	2825	2794	2773	2757	2761	2783	2780	2805						
10	2752	2798	2821	2813	2793	2738	2696	2660	2667	2704	2700	2736						
15	2431	2486	2521	2534	2520	2460	2393	2333	2333	2379	2387	2435						
20	1890	1934	1948	1990	2005	1957	1868	1796	1785	1822	1866	1915						
25	1310	1338	1324	1376	1405	1384	1305	1235	1214	1228	1293	1337						
30	826	843	834	865	880	876	833	791	768	774	817	840						
35	449	467	466	489	477	478	473	457	453	453	462	459						
40	188	200	202	217	203	213	220	215	220	212	206	198						
45	48.3	53.5	58.1	59.9	54.6	53.6	57.6	62.0	65.0	61.8	54.4	51.4						
50	32.7	35.9	36.8	36.1	35.5	34.0	32.2	34.1	34.5	33.8	33.1	32.8						
55	25.5	27.8	28.4	28.4	28.5	27.3	25.7	26.6	27.0	26.5	26.6	25.9						
60	15.6	16.8	17.4	17.7	18.2	17.6	16.6	16.8	17.2	16.5	16.5	15.8						
65	6.99	7.56	7.86	7.93	8.39	8.03	7.66	7.83	8.11	7.66	7.75	7.22						
70	2.60	3.05	3.08	2.94	3.37	3.15	2.88	3.07	3.09	2.69	2.98	2.80						
75	0.19	0.19	0.21	0.30	0.37	0.45	0.35	0.32	0.36	0.22	0.16	0.16						
80	0.05	0.04	0.04	0.05	0.04	0.04	0.05	0.03	0.03	0.04	0.03	0.03						
85	0.04	0.02	0.02	0.04	0.03	0.03	0.04	0.02	0.02	0.03	0.02	0.02						
90	0.00	0.00	0.00	0.00	0.00	0.00	0.00	0.00	0.00	0.00	0.00	0.00						
95	0.00	0.00	0.00	0.00	0.00	0.00	0.00	0.00	0.00	0.00	0.00	0.00						
100	0.00	0.00	0.00	0.00	0.00	0.00	0.00	0.00	0.00	0.00	0.00	0.00						
105	0.00	0.00	0.00	0.00	0.00	0.00	0.00	0.00	0.00	0.00	0.00	0.00						
110	0.00	0.00	0.00	0.00	0.00	0.00	0.00	0.00	0.00	0.00	0.00	0.00						
115	0.00	0.00	0.00	0.00	0.00	0.00	0.00	0.00	0.00	0.00	0.00	0.00						
120	0.00	0.00	0.00	0.00	0.00	0.00	0.00	0.00	0.00	0.00	0.00	0.00						
125	0.00	0.00	0.00	0.00	0.00	0.00	0.00	0.00	0.00	0.00	0.00	0.00						
130	0.00	0.00	0.00	0.00	0.00	0.00	0.00	0.00	0.00	0.00	0.00	0.00						
135	0.00	0.00	0.00	0.00	0.00	0.00	0.00	0.00	0.00	0.00	0.00	0.00						
140	0.00	0.00	0.00	0.00	0.00	0.00	0.00	0.00	0.00	0.00	0.00	0.00						
145	0.00	0.00	0.00	0.00	0.00	0.00	0.00	0.00	0.00	0.00	0.00	0.00						
150	0.00	0.00	0.00	0.00	0.00	0.00	0.00	0.00	0.00	0.00	0.00	0.00						
155	0.00	0.00	0.00	0.00	0.00	0.00	0.00	0.00	0.00	0.00	0.00	0.00						
160	0.00	0.00	0.00	0.00	0.00	0.00	0.00	0.00	0.00	0.00	0.00	0.00						
165	0.00	0.00	0.00	0.00	0.00	0.00	0.00	0.00	0.00	0.00	0.00	0.00						
170	0.00	0.00	0.00	0.00	0.00	0.00	0.00	0.00	0.00	0.00	0.00	0.00						
175	0.00	0.00	0.00	0.00	0.00	0.00	0.00	0.00	0.00	0.00	0.00	0.00						
180	0.00	0.00	0.00	0.00	0.00	0.00	0.00	0.00	0.00	0.00	0.00	0.00						

c角度范围: 0度 - 360度
c角度间隔: 30.0度
测试速度: 快速
环境温度: 25.3℃
测试人员: zoe
测试日期: 2024-4-7

γ角度范围: 0度 - 180度
γ角度间隔: 1.0度
测试系统: 远方(EVERFINE)GO-SPEX500_V1系统 V2.00.461
环境湿度: 65.0%
测试距离: 3.160米 [K=1.0000]
备注: LAMP:BXRE-40G10TH-A-83 Ra:90
LENS:PM-0132C 60R
DRIVER:SC42W300-1050CG-4W 400mA
30minutes warm-up